

Wäscheabwurfschacht

Edelstahl V2a (1.4301), Stärke 0,6 mm, hochglanz

Technische Details

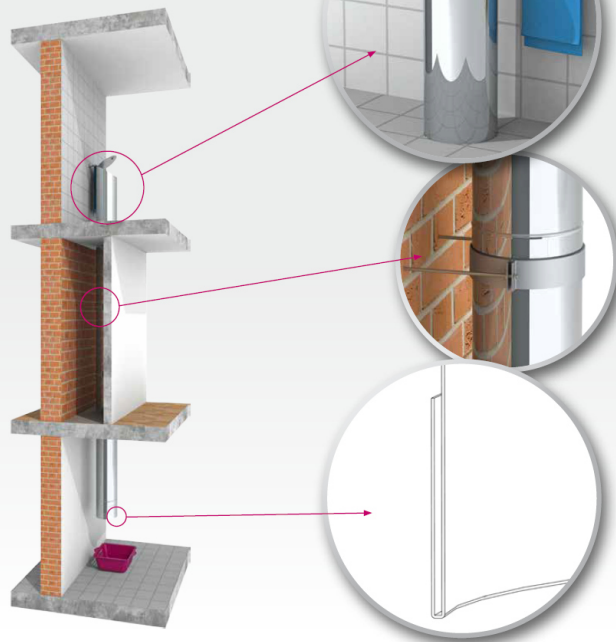
- > Durchdachtes Stecksystem für einfache Installation
- > Made in Germany
- > 25 Jahre Garantie
- > Rostfreies Edelstahl 1.4301 (304) in Hochglanz
- > Sichtbare Elemente auf Anfrage auch in gebürsteter oder lackierter Oberfläche erhältlich
- > Keine statische Aufladung (im Vergleich zu Kunststoffsystemen)
- > Steckrichtung verhindert scharfkantige Übergänge im Rohr, an denen Wäsche hängen bleiben oder beschädigt werden kann
- > Wahlweise automatische Verschlussklappe oder gebördelte Auswurfrohre erhältlich
- > In drei Durchmessern erhältlich (250, 285 und 300mm)
- > Einwurftüren mit geräuschlosem Schließmechanismus
- > Kindersicherung durch abschließbare Einwurftüren WÄ1936, 1937, 1950 und 1951
- > Design-Einwurfterminals als optisches Highlight

AUSGEWÄHLTE MONTAGEVARIANTEN

1

Variante 1:

Wäscheabwurfschacht mit Toploader-Einwurfterminal WÄ33 im Obergeschoss und gebördeltem Auswurfrohr WÄ06518 als Endstück im Keller.



2

Variante 2:

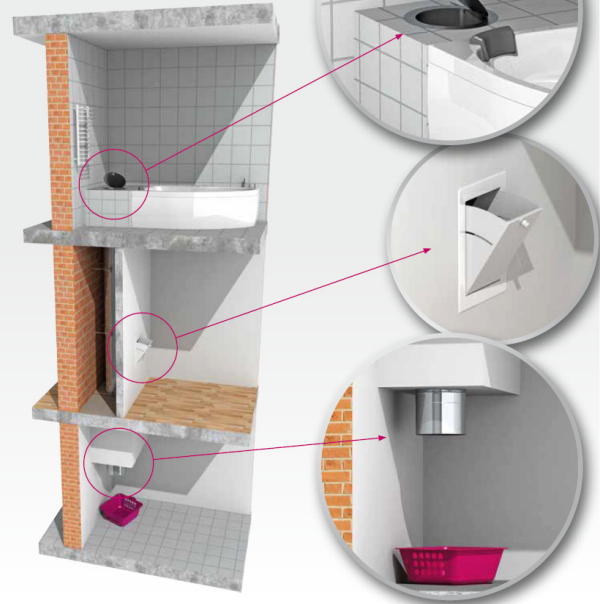
Wäscheabwurfschacht mit Design-Einwurfterminal WÄ06428 im Obergeschoss, Zwischeneinwurf WÄ06429 im Erdgeschoss und einem Auswurfrohr mit selbstschließendem Verschlussdeckel WÄ730 im Keller.



3

Variante 3:

Wäscheabwurfschacht mit runder Einwurftüre WÄ418 im Obergeschoss, abschließbarem Zwischeneinwurf WÄ1950 im Erdgeschoss und einem gebördelten Auswurfrohr WÄ06518 im Keller.



Bauteileübersicht

Einwurfürte gebürstet mit Scharnier und Muschelgriff



Bodenabschluss für Einwurfelement WA33, gebürstet



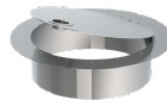
Einwurfschacht l=980mm mit angeschlagener Tür oben geschlossen



Einwurfschacht mit Design-Türe, l=980mm oben offen



Einwurfürte rund mit Scharnier und Muschelgriff für horizontalen Einbau, gebürstet



Einwurfürte 340x450mm mit Türschloss Anschlag seitlich, weiß lackiert



Einwurfürte 340x450mm mit Türschloss Anschlag seitlich, geschliffen



Einwurfürte 340x450mm mit Knauf und Stutzen l=100mm, weiß lackiert



Einwurfürte 340x450mm mit Knauf und Stutzen l=100mm



Einwurfschacht l=980mm



Einwurfschacht beidseitig l=1000mm



Einwurfschachtverlängerung 358x259mm



Winkel 15°



Winkel 30°



Winkel 45°



T-Anschluss 135° mit Abgang EW-Muffe



Längenelement 1000mm



Längenelement 500mm



Längenelement 330mm



Längenelement 150mm



Grundplatte für Zwischenstütze ohne Abkantung



Übergang Wäscheschacht auf KG-Rohr, einsteckend in KG-Muffe



Übergang KG-Rohr auf Wäscheabwurf, Übersteckend KG-Rohrmaß einsteckend in Wäscheabwurf-Muffe



Auswurfrohr l=240mm



Auswurfrohr l=240mm



Konsole schallentkoppelt



Bauteileübersicht

Auswurfrohr l=95mm
Auflagebride mit
Doppelschaft



Konsole für Zwi-
schendecke



Statische Konsole
90°



Wandhalter verstell-
bar, 130-210mm



Auswurfrohr mit
selbstschließendem
Verschlussdeckel,
l=323mm



Selbstschließender
Verschlussdeckel



Wandhalter inkl. Ge-
windestange M10



Verschlussdeckel mit
Handgriff



Steckrichtung/Verbindung verhindert scharfkantige Übergänge im Rohr, an denen Wäsche hängen bleiben Kann.

Einsatz:

- Einfache Realisierung in Neubauten
- Nutzung auch in Bestadnsbauten möglich
- Für Einfamilienhäuser wie auch gewerblichen Einsatz Geeignet (Krankenhaus, Hotels, Altersheime)

Die Brandschutzanforderungen sind bauseits zu klären!

