

Decken-, Wanddurchführung

von Abgasrohren durch brennbare Baustoffe

BESCHREIBUNG

- reduziert den Abstand zu brennbaren Bauteilen im Vergleich zur herkömmlichen Bauweise bei Durchführungen aus brennbaren Baustoffen, wie sie zum Beispiel im modernen Holzständerbau Anwendung findet. (bisher in der Regel mindestens 20 cm erforderlich)
- lieferbar für 12er, 24er, 36er, 50er Wände und allen gängigen Rohrdurchmessern.

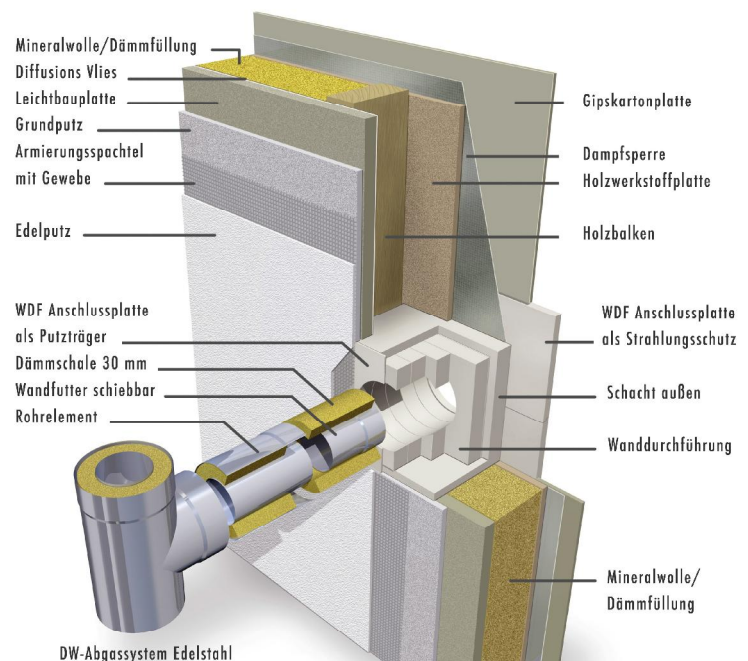
Bestehend aus:

- 1x Wanddurchführungskasten
- 1x Anschlussplatte (4-tlg) Strahlungsschutz für Innen
- 1x Anschlussplatte (1-tlg) Putzträger für Außen
- 1x Schlauch Promatkleber K84
- 1x Stück Dämmschale (30 mm stark)
- 1x Dampfsperffolie (1x1m)



ANWENDUNG

- erhöht durch den Einsatz von Speziellen Brandschutzbauplatten den Brandschutz nachweislich.
- durch die geringen Abmessungen entfällt ein Auswechseln des Holzständertragwerks.
- vereinfachte Montage durch Trockenbaumethode



VORTEILE

- leicht zu montieren durch Trockenbauweise
- durch geringe Abmessungen einfache Handhabung und lässt sich daher günstig platzieren
- vorgefertigt und durch klare Montageanleitung und geprüft Materialien fehlerhafte Anwendungen ausgeschlossen.
- Einbau selbst kann nachträglich mit geringem Aufwand durchgeführt werden
- Veränderungen an der Bausubstanz bleiben im Rahmen und aufwändige Folgearbeiten wie das Verputzen lassen sich auf ein Minimum reduzieren.
- nachgewiesene Sicherheit durch aufwändige Prüfungen
- leichte Wiederherstellung der äußeren Gebäudehülle z.B. Wärmedämmung und Diffusionssperre.
- maximale Sicherheit durch eindeutige Anwendung und maximaler Brandschutz durch den Einsatz von speziellen Brandschutzplatten.
- Allgemeine bauaufsichtliche Zulassung des Deutschen Institutes für Bautechnik
- Somit nennenswerte Kosteneinsparung durch die Summe aller Vorteile

Technische Daten „Wanddurchführung“ auf einen Blick:

für DW-Premium-System, 30mm Wärmedämmung:

Innen Ø mm	80	100	130	150	160	180	200	225	250	300
AußenØ mm	140	160	190	210	220	240	260	285	310	360

12er Wand

Schacht innen Ø	150	170	200	220	230	250	270	295	320	370
Schacht außen	260	260	310	310	340	340	360	385	410	460
Anschlussplatte außen	260	260	310	310	340	340	360	385	410	460
Anschlussplatte innen	750	750	750	750	800	800	800	900	900	900

24er Wand

Schacht innen Ø	150	170	200	220	230	250	270	295	320	370
Schacht außen	300	300	350	350	380	380	400	425	450	500
Anschlussplatte außen	300	300	350	350	380	380	400	425	450	500
Anschlussplatte innen	750	750	750	750	800	800	800	900	900	900

36er + 50er Wand

Schacht innen Ø	150	170	200	220	230	250	270	295	320	370
Schacht außen	340	340	390	390	420	420	440	490	490	540
Anschlussplatte außen	340	340	390	390	420	420	440	490	490	540
Anschlussplatte innen	750	750	750	750	800	800	800	900	900	900