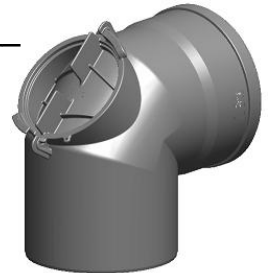


Einwandige Systemabgasanlage aus Kunststoff (PP) „starr“



BESCHREIBUNG

- Einwandige, überdruckdichte Systemabgasanlage aus Kunststoff (PP)
- Zylindrische Steckverbindung mit Spezialdichtung
- Innendurchmesser: 60 – 250 mm
- Materialstärke 2,00 mm
- UV-stabilisiert, Farbe schwarz
- Zertifiziertes System nach EN 14471

ANWENDUNG

- Für im Überdruck betriebene Feuerstätten (u.a. Brennwertkessel und BHKW's)
- Abgasführung im Überdruck bis 5000 Pa (H1) D= 60-160mm, bis 200 Pa (P1) ab D=200mm, generell auch im Unterdruck
- Abgastemperaturen bis 120°C
- Senkrechte Abgasleitung in Bestandskamine und Schächte
- Waagerechte Abgasleitung (Verbindungsleitung) für Kessel mit raumluftabhängiger Betriebsweise
- Für den Einbau innerhalb von Gebäuden als raumluftabhängige Verbindungsleitung oder in nicht brennbare Schächte

VORTEILE

- Schnelle Montage durch einfache Stecktechnik
- Rohrelemente individuell ablenkbar
- Erforderliche Dichtungen bereits integriert
- Gesicherte Produktqualität durch CE-Zeichen